

お楽しみ! 必携!! 割引・特典 サービス

このドライブマップを以下の施設で呈示すると、以下のお得な割引やサービスが受けられます。
※ドライブマップは必ず事前にご呈示ください!
事後の呈示では、サービスを受けることができません。

有効期間: 2026年3月1日~2027年2月28日(期間外無効)

市立しものせき水族館 海響館	通常料金より ¥100引き 他の割引との併用はできません。	グループ全員 1枚で 5名様まで
オーヴィジョン 海峡ゆめタワー	入場料金20%割引 他の割引との併用はできません。	グループ全員 1枚限り
おみやげ市場 ふくの関 (カモンワーフ内)	お買物割引 商品10%割引	1枚限り
秋芳洞	入洞料割引 大人・高校生・中学生・小学生を ¥100引き	1枚で 5名様まで
秋吉台 サファリランド	入園料割引 大人、小人を ¥100引き 他の割引との併用はできません。	グループ全員

油谷湾温泉ホテル 楊貴館	日帰り入浴割引 大人 ¥150引き	グループ全員 1枚で 5名様まで
村田清風 記念館	入館料割引 一般を ¥40引き 小・中・高生を ¥20引き	1枚で 5名様まで
くじら資料館	入館料割引 一般を ¥40引き 小・中・高生を ¥20引き	1枚で 5名様まで
金子みずす 記念館	入館料割引 一般・小・中・高生を ¥50引き	1枚で 5名様まで
香月泰男 美術館	入館料割引 一般を ¥100引き 小・中・高生を ¥50引き	1枚で 5名様まで

萩八景
遊覧船

乗船料割引
大人、小人を ¥100引き
他の割引との併用はできません。

グループ全員

レンタカーショップのご案内

下関駅周辺 ニッポンレンタカー下関駅西口営業所 ◎8:00~19:00 ◎050-1712-2448 タイムズカー下関駅前店 ◎8:00~19:00 ◎083-224-0909	駅レンタカー新下関営業所 ◎9:00~17:00 ◎083-256-3361 オリックスレンタカー新下関店 ◎9:00~18:00 ◎083-263-3820 日産レンタカー新下関駅前店 ◎8:00~20:00 ◎083-250-6423 タイムズカー新下関駅前店 ◎9:00~18:00 ◎083-263-0505	東萩駅周辺 トヨタレンタリース山口萩店 ◎8:00~19:00 ◎0838-24-0100 タイムズカー萩店 ◎9:00~18:00 ◎0838-21-1101 100円レンタカー萩店 ◎8:30~17:00 ◎0838-25-5111	新山口駅周辺 ニッポンレンタカー新山口駅前営業所 ◎8:00~20:00 ◎050-1712-2446 駅レンタカー新山口営業所 ◎8:00~19:00 ◎083-972-6371 日産レンタカー新山口駅前店 ◎8:00~20:00 ◎083-972-6357
---	---	---	---

※レンタカーの乗り捨てについては、別途乗り捨て料金がかかる場合、事前予約が必要な場合があります。詳しくは各店へお問い合わせください。



JR新下関駅から徒歩で1分!
お気軽にご相談ください
トヨタレンタリース山口
新下関駅前店



レンタカーは、タイムズカー!!
※写真は、下関駅前店になります。
タイムズカー
新下関駅前店・下関駅前店

レンタカー割引サービス

以下の店舗で割引サービスがご利用いただけます。
※詳細は各店舗にお問い合わせ下さい。

- タイムズカー 下関駅前店 & 新下関駅前店
⇒⇒⇒⇒ 20%割引(最大)
- 駅レンタカー
⇒⇒⇒⇒ 割引サービス有り!



油谷湾温泉
ホテル 楊貴館
山口県長門市油谷伊上10130
Tel.0837-33-3333 (予約)
https://www.hotelyokikan.jp



海の見える
レストラン あまのゆ
Tel.0837-32-2007

日本酒BAR・CAFE 海と月
Tel.0837-33-3333

◎営業時間
11:00~14:30(OS14:00)、17:00~21:00(OS20:00)
◎営業時間 9:00~22:00(OS21:00)、19:00~予約制
◎定休日 水曜日



天宿の杜 桂月
美祢市美東町真名1071(湯の口温泉)
☎08396-5-0088
●日帰り入浴15:00~19:00、土・日・祝12:00~19:00
●お食事12:00~14:00 ※要予約
https://tenjukunomori.com

山口県の地産地消
懐石料理

古江小路 桂月
下関市長府惣社町3-28
☎083-246-0003
営業時間/11:00~15:00(OS14:00)
17:00~21:00(OS20:00)
定休日:水曜日※完全予約制

満点の星空を、
静寂の露天風呂で楽しむ、
悠久の癒しの宿



ドライブ マップ デジタル スタンプラリー

SHIMONOSEKI - NAGATO - MINE - HAGI DRIVE MAP

山口県西部

角島大橋

赤間神宮

須佐ホルンフェルス

萩・明倫学舎

開催期間 2026年 3/1日 ▶ 2027年 2/28日

お楽しみ!
割引・特典
サービス満載

たっぴり
遊んで、豪華賞品を
もらっちゃおう!

- 応募締切
第1回/7月末(8月に抽選)
第2回/10月末(11月に抽選)
第3回/2月末(3月に抽選)
- 当選発表
賞品の発送をもって代えさせていただきます。
- 応募のご注意
応募は、各回の締切ごとにお一人様1度までとし、1回での重複応募は無効とさせていただきます。

デジタルスタンプラリー
の詳細はこちら▶



長州路観光連絡会
サイトはこちら▶



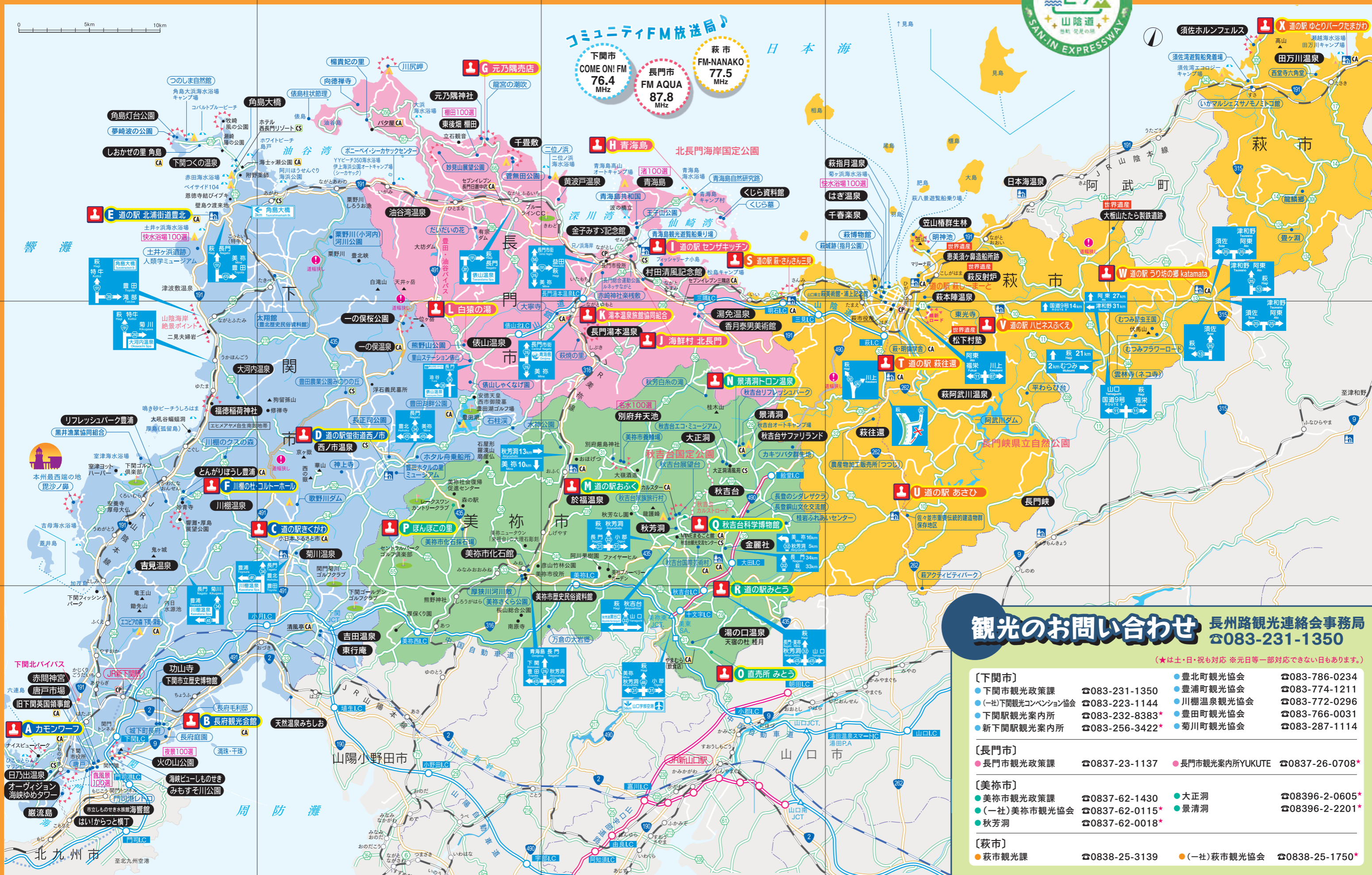
山口県西部デジタル
ドライブマップ
はこちら▶



掲載情報は2026年3月現在のものです。

山口県西部ドライブマップ

ナイスビューポイント
CA サイクルエイド
CS サイクルステーション
CP サイクルピット
デジタルスタンプラリー施設



コミュニティFM放送局

- 下関市 COME ON! FM 76.4 MHz
- 長門市 FM AQUA 87.8 MHz
- 萩市 FM-NANAKO 77.5 MHz

観光のお問い合わせ 長州路観光連絡会事務局 ☎083-231-1350

(★は土・日・祝も対応 ※元日等一部対応できない日もあります。)

〔下関市〕			
● 下関市観光政策課	☎083-231-1350	● 豊北町観光協会	☎083-786-0234
● (一社)下関観光コンベンション協会	☎083-223-1144	● 豊浦町観光協会	☎083-774-1211
● 下関駅観光案内所	☎083-232-8383*	● 川棚温泉観光協会	☎083-772-0296
● 新下関駅観光案内所	☎083-256-3422*	● 豊田町観光協会	☎083-766-0031
		● 菊川町観光協会	☎083-287-1114
〔長門市〕			
● 長門市観光政策課	☎0837-23-1137	● 長門市観光案内所YUKUTE	☎0837-26-0708*
〔美祿市〕			
● 美祿市観光政策課	☎0837-62-1430	● 大正洞	☎08396-2-0605*
● (一社)美祿市観光協会	☎0837-62-0115*	● 景清洞	☎08396-2-2201*
● 秋芳洞	☎0837-62-0018*		
〔萩市〕			
● 萩市観光課	☎0838-25-3139	● (一社)萩市観光協会	☎0838-25-1750*